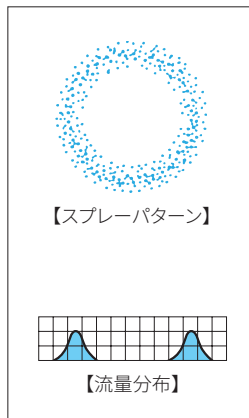


# 空円錐ノズル / 大噴量フランジ形

TAA

雑  
田



### 特長

- インポリュート形の理想的旋流室設計により、低水圧でも安定した、スプレーパターンが環状の空円錐噴霧を発生。
- 抜群に耐摩耗性が優れたSiCを使用。
- 配管との接続はフランジ締結。
- 全セラミック製のため、軽量(金属製の1/2以下)。

### 標準圧力

0.07MPa

### 主用途

- 排煙脱硫装置吸収塔
- スラリー液の噴霧

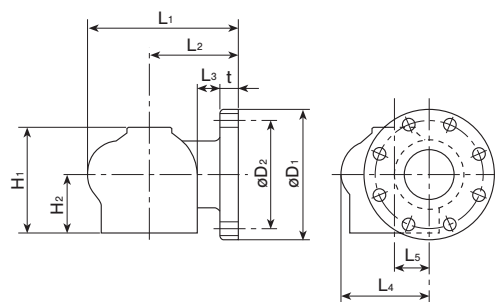
### 構造と材質

構造	●セラミック製一体鋳込成形品。 ●フランジ取付形。
材質	●SiC オプション材質 SiSiC

### 寸法

フランジ サイズ	噴量 区分	外形寸法 (mm)											フランジ (JIS 10K) 数	φ(mm)	質量 (g)
		L <sub>1</sub>	L <sub>2</sub>	L <sub>3</sub>	L <sub>4</sub>	L <sub>5</sub>	H <sub>1</sub>	H <sub>2</sub>	φD <sub>1</sub>	φD <sub>2</sub>	t				
2	200	151	99	37	74	28	102	57	155	120	22	4	19	1,800	
	300	169	106	37	90	35	112	62	155	120	22	4	19	2,000	
3	400	184	114	37	100	38	129	71	185	150	24	8	19	3,100	
	500	202	122	37	116	45	145	82	185	150	24	8	19	3,700	
	650	210	125	36	124	49	150	85	185	150	24	8	19	4,000	
	800	210	125	36	124	49	150	85	185	150	24	8	19	4,000	
4	1000	253	154	55	143	56	177	100	210	175	24	8	19	6,000	
	1200	271	161	55	159	63	187	105	210	175	24	8	19	6,800	

### 外形図



注1) 形番、材質により、外観・外形寸法が若干異なる場合があります。

### 仕様

噴量の 区分	フランジサイズ			噴角(°)			噴量(ℓ/min)					平均 粒子径 (μm)	異物 通過径 (mm)
	2	3	4	0.03 MPa	0.07 MPa	0.1 MPa	0.03 MPa	0.05 MPa	0.07 MPa	0.1 MPa	0.15 MPa		
200	○			62	67	69	133	170	200	237	288	1,800	28
300	○			62	67	69	199	255	300	356	432	2,100	31
400		○		62	67	69	266	340	400	474	576	2,100	38
500		○		62	67	69	332	425	500	592	720	?	41
650		○		62	67	69	432	552	650	770	936	?	50
800		○		75	80	82	532	680	800	950	1,154	3,600	57
1000			○	75	80	82	665	850	1,000	1,187	1,442	3,600	68
1200			○	75	80	82	798	1,020	1,200	1,424	1,731	3,800	68

注2) 鋳込成形のため、噴霧流量公差±10%、噴霧角度公差±7°の精度保証です。 注3) フランジ締付ボルトの締付トルクは30N・m/本以下を推奨します。

### お引合い要領

形番はチャートをご覧ください、下記のようにお伝えください。

〈例〉…2 TAA 200 SiC

2 TAA 200 SiC

フランジサイズ	噴量の区分	材質
■ 2	■ 200	
■ 3	■ ?	
■ 4	■ 1200	

### 姉妹品

2方向に噴霧するTWAAシリーズや、耐薬品性に優れた全PP製も用意しています。

シリーズ	外観	構造	特長	シリーズ	外観	構造	特長
TWAA-SiC			●2方向(180°方向)に噴霧するSiCセラミック製。	TAA-PP			●全PP製フランジ取付形で、スプレーパターンが環状の空円錐ノズル。 ●耐薬品性に優れ軽量。