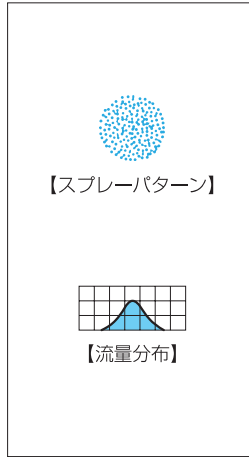


充円錐ノズル / 狭噴角形

NJJP



【特長】

- スプレーパターンが円形の狭角充円錐ノズル。
- 旋回子(ワラー)を使用せず液の微粒化を図る、全く新しい発想の充円錐ノズル。
- ワラーを内蔵しないので異物通過径が極めて大きい。

【標準圧力】

0.3MPa

【主用途】

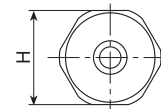
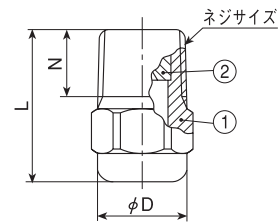
洗浄：パイプ、びん、コンテナ、フィルター
冷却：鋼板

NJJPシリーズ

| NJJPシリーズ | |
|----------|---|
| 構造 | ●本体とオリフィスチップの2部品より成り、オリフィスチップは圧入。 ●ノズル内部は、流入口、チャンバー、噴口で構成。 |
| 材質 | ●S303 オプション材質 S316 |

| ネジサイズ | 外形寸法(mm) | | | | 質量(g) |
|-------|----------|----|------|------|-------|
| | L | H | φD | N | |
| R¼ | 24 | 14 | 13.5 | 10.5 | 19.5 |
| R⅝ | 32 | 19 | 18 | 11 | 48 |

注1) 形番、材質により、外観・外形寸法が若干異なる場合があります。



①本体 ②オリフィスチップ

| 噴角の区分 | 噴量の区分 | ネジサイズ | | 噴角(°) | | | 噴量(ℓ/min) | | | | | | 平均粒子径(μm) | 異物通過径(mm) | | | | |
|-------|-------|-------|----|----------|---------|---------|-----------|---------|---------|---------|---------|-------|-----------|-----------|---|-----|---|-----|
| | | R¼ | R⅝ | 0.15 MPa | 0.3 MPa | 0.7 MPa | 0.15 MPa | 0.2 MPa | 0.3 MPa | 0.5 MPa | 0.7 MPa | 1 MPa | | | | | | |
| 30 | 06 | ○ | | 26 | 30 | 32 | 4.80 | 5.26 | 6.00 | 7.42 | 8.54 | 9.91 | 750 | 2.5 | | | | |
| | 08 | ○ | | 26 | 30 | 32 | 6.40 | 7.02 | 8.00 | 9.90 | 11.4 | 13.2 | | | } | 3.0 | | |
| | 14 | | ○ | 26 | 30 | 32 | 11.2 | 12.3 | 14.0 | 17.3 | 19.9 | 23.1 | | | | | } | 3.9 |
| | 20 | | ○ | 26 | 30 | 32 | 16.0 | 17.5 | 20.0 | 24.7 | 28.5 | 33.0 | | | | | | |
| 15 | 06 | ○ | | 12 | 15 | 16 | 4.80 | 5.26 | 6.00 | 7.42 | 8.54 | 9.91 | 925 | 2.4 | | | | |
| | 08 | ○ | | 12 | 15 | 16 | 6.40 | 7.02 | 8.00 | 9.90 | 11.4 | 13.2 | | | } | 3.0 | | |
| | 14 | | ○ | 12 | 15 | 16 | 11.2 | 12.3 | 14.0 | 17.3 | 19.9 | 23.1 | | | | | } | 3.9 |
| | 20 | | ○ | 12 | 15 | 16 | 16.0 | 17.5 | 20.0 | 24.7 | 28.5 | 33.0 | | | | | | |

注2) 噴霧圧力0.15MPa以上でご使用ください(0.15MPa未満のときは噴霧パターンが安定しません)。

お引合い要領

形番はチャートをご覧ください、下記のようにお伝えください。

〈例〉…¼MNJJP3006S303

¼M NJJP 30 06 S303

ネジサイズ*

- ¼M
- ⅜M

噴角の区分

- 30
- 15

噴量の区分

- 06
- }
- 20

*ネジサイズのMはオスネジ(R)、Fはメスネジ(Rc)を示します。チャートをご覧の際はネジサイズの記号をM、Fに置き換えてご依頼ください。