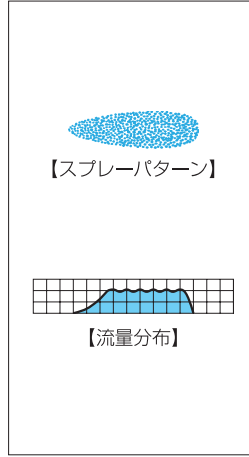


均等片扇形ノズル

OVVEP



特長

- ノズル軸心より偏心した扇形噴霧を発生し、スプレーパターン全域にわたり均等な流量分布。
- ノズルを複数配列したときのスプレー液のたまりを解消。
- ノズルの斜方取付けが不要になる一体形タイプ。

標準圧力

0.3MPa

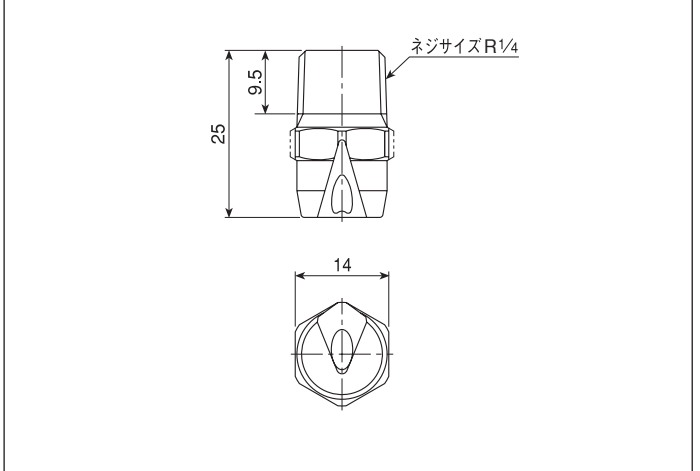
主用途

- 冷却：鋼板、鋼片
 散布：エッチング液、油、潤滑剤、糊液、酸液、防虫・防除剤、除草剤、水溶液
 洗浄：鋼板、鋼片、フィルター、フェルト、スクリーン

構造と材質と質量

構造	●一体構造の全金属製
材質	●S303またはB(真ちゅう) オプション材質 S316、その他
質量	●S303：17g B(真ちゅう)：18g

外形図



注) 形番、材質により、外観・外形寸法が若干異なる場合があります。

仕様

噴角の区分	噴量の区分	噴角(°)			噴量(ℓ/min)											平均粒子径(μm)	異物通過径(mm)
		0.05 MPa	0.3 MPa	0.7 MPa	0.05 MPa	0.07 MPa	0.1 MPa	0.15 MPa	0.2 MPa	0.3 MPa	0.5 MPa	0.7 MPa	1 MPa	1.5 MPa	2 MPa		
60	200	56	60	62	8.2	9.7	11.5	14.1	16.3	20.0	25.8	30.6	36.5	44.7	51.6	540	3.1
	250	57	60	61	10.2	12.1	14.4	17.7	20.4	25.0	32.3	38.2	45.6	55.9	64.5	5	3.3
	300	57	60	61	12.2	14.5	17.3	21.2	24.5	30.0	38.7	45.8	54.8	67.1	77.5	670	3.3
45	200	41	45	48	8.2	9.7	11.5	14.1	16.3	20.0	25.8	30.6	36.5	44.7	51.6	600	3.2
	250	42	45	47	10.2	12.1	14.4	17.7	20.4	25.0	32.3	38.2	45.6	55.9	64.5	5	3.6
	300	42	45	47	12.2	14.5	17.3	21.2	24.5	30.0	38.7	45.8	54.8	67.1	77.5	750	4.0

お引合い要領

形番はチャートをご覧ください、下記のようにお伝えください。

〈例〉…1/4M OVVEP 60200 S303

1/4M	OVVEP	60	200	S303
噴角の区分	噴量の区分	材質		
60	200	S303		
45	250	B		
	300			