

# コンパクト

# D.I.Y.

COOLKIT-D2B150424-4

フォグエンジニア  
霧のいけうち

## 濡れない霧 セミドライフォグ® 冷房ユニット

# COOLKIT-D2B

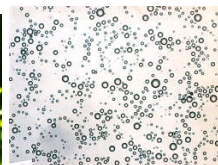
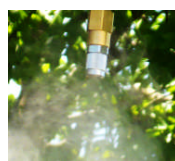
- 水道直結型の噴霧ユニットです。
- 持ち運びしやすい軽量タイプ。
- D.I.Y.で簡単にご利用いただけます。

### ●特長

濡れない霧“セミドライフォグ。”を使った冷房ユニット品です。

使用するノズルは平均粒子径 20~30 μm の濡れない霧“セミドライフォグ。”を発生します。

とても微細な粒子径なので、適切な使用方法で濡れることなく空間を冷房することができます。



均一で微細な粒子径

### ■ユニット構成

- ・ノズル(8個・17.1L/hr)
- ・アダプター[中間用・末端用(プラグ付き)]
- ・高圧チューブ(15m)\*
- ・涼霧ポンプ
- ・水道栓接続ホース(5m)
- ・ホースバンド
- ・結束バンド
- ・スパナ
- ・チューブカッター

\*高圧チューブは 15m までご利用ください。

### ■ポンプ仕様



寸法 幅×奥×高(mm)	質量 (kg)	使用圧力 (MPa)	吐出量(L/hr)		電圧 50Hz/60Hz	モーター容量 (W)	その他仕様
			50Hz	60Hz			
270×430×265	12	5.0 (ポンプ最大6.0)	21	24	AC100V	125	<ul style="list-style-type: none"> <li>●ポンプ・モーター直結型</li> <li>●圧力計・水タンク(1L)付き</li> <li>●水用フィルター(100 μm)付き</li> <li>●ボールタップ付き</li> </ul>

### ■お問い合わせ要領

右記のように表示してお問い合わせください。

## COOLKIT-D2B

詳しくはお近くの営業所 もしくは [mist@kirinoikeuchi.co.jp](mailto:mist@kirinoikeuchi.co.jp) へお問い合わせください。

株式会社 いけうち  
本社 ノズル事業部<https://www.kirinoikeuchi.co.jp/>ISO9001:2008 認証  
(関連会社を除く)

工場

- 東京営業所
- さいたま営業所
- 横浜営業所
- 名古屋営業所
- 大阪営業所
- 広島営業所
- 福岡営業所
- 仙台出張所

〒550-0011 大阪府大阪市西区阿波座1-15-15・第一協業ビル  
 〒108-0022 東京都港区海岸3-9-15 LOOP-X  
 〒330-0856 埼玉県さいたま市大宮区三橋4-320-1  
 〒221-0835 神奈川県横浜市神奈川区鶴屋町2-26-4・第3安田ビル  
 〒465-0058 愛知県名古屋市中区東区貴船3-118  
 〒550-0011 大阪府大阪市西区阿波座1-15-15・第一協業ビル  
 〒732-0828 広島県広島市南区京橋町1-23・三井生命広島駅前ビル  
 〒812-0015 福岡県福岡市博多区山王2-8-1  
 〒980-0011 宮城県仙台市青葉区上杉1-6-10・仙台北辰ビル  
 西脇工場/兵庫県西脇市・呉工場/広島県呉市 ●関連会社 IKEUCHI VIETNAM CO.,LTD(ベトナム/ハノイ工場)

TEL 06-6538-1075 FAX 06-6538-4023  
 TEL 03-6400-1970 FAX 03-3452-6151  
 TEL 048-621-1571 FAX 048-622-9261  
 TEL 045-313-1637 FAX 045-313-1910  
 TEL 052-709-3579 FAX 052-709-3585  
 TEL 06-6538-1086 FAX 06-6538-4021  
 TEL 082-263-3987 FAX 082-263-8176  
 TEL 092-482-0090 FAX 092-482-0058  
 TEL 022-716-8655 FAX 022-265-3666